

Installare l'applicazione:  **Ushahidi** da Play Store o da Apple Store.

Una volta installato, aprire il programma.



Aggiungere la mappa di Adelfia:


- entrare nel menu con 
- selezionare Add Map By URL
- alla voce Enter Name inserire un nome a scelta (es. Avanti Veloce)
- alla voce Enter URL inserire "http://avantiveoce.crowdmap.com".

La posizione della segnalazione è garantita dalla funzione GPS, assicuratevi quindi di attivare la funzione GPS sul vostro dispositivo prima dell'evento. In alternativa apparirà un messaggio che vi inviterà a farlo segnalando che la "location" non è attivata.

Aprire la mappa dall'elenco delle mappe disponibili. La mappa avrà il nome scelto in precedenza

Inviare una segnalazione:

- dispositivi Android:
- selezionare  e scegliere Add Report
 - inserire Title e Description
 - alla voce Category scegliere SEGNALAZIONI
 - alla voce Location apparirà automaticamente la posizione del dispositivo al momento della creazione della segnalazione
 - alla voce Date and Time apparirà automaticamente la data e l'ora al momento della creazione della segnalazione
 - alla voce Photos è possibile aggiungere una o più fotografie del sito, acquisendole in tempo reale o da galleria. Attenzione: attendere la visualizzazione della foto prima di proseguire
 - selezionare  in alto a destra per inviare la segnalazione

- dispositivi Apple:
- selezionare 
 - inserire Titolo e Descrizione
 - alla voce Categoria scegliere SEGNALAZIONI
 - nel campo della localizzazione apparirà automaticamente la posizione del dispositivo al momento della creazione della segnalazione
 - nel campo della data e dell'ora appariranno automaticamente la data e l'ora al momento della creazione della segnalazione
 - alla voce Add photo è possibile aggiungere una o più fotografie del sito, acquisendole in tempo reale o da galleria. Attenzione: attendere la visualizzazione della foto prima di proseguire
 - alla voce Add video è possibile aggiungere uno o più video, acquisendoli in tempo reale o da galleria
 - selezionare Caricamento in alto a destra per inviare la segnalazione

Visualizzare le segnalazioni:

dispositivi Android: In tempo reale sarà possibile visualizzare l'elenco delle segnalazioni dei partecipanti attraverso l'etichetta REPORTS. L'etichetta MAP permette di visualizzare le segnalazioni mediante la loro posizione sulla mappa.

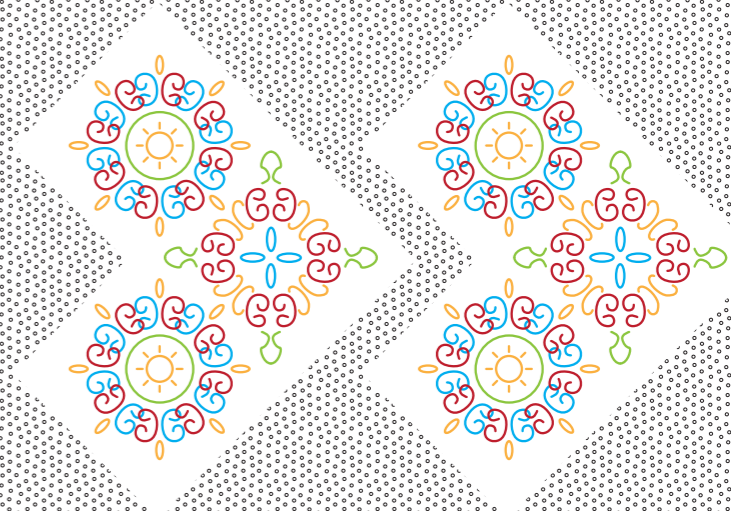
dispositivi Apple: Scorrere le segnalazioni sulla mappa (con ) o sulla lista (con )

Assistenza e contatti:

In caso necessità di assistenza durante l'esplorazione, contattare i seguenti numeri telefonici:
Ass. Giovanni Levante Ass. Maria Cesaria Giordano Arch. Alessandro Cariello
+39 320 869 1124 +39 347 136 1422 +39 338 542 3793



Adelfia e Valenzano 2020



30 agosto, dalle 16:00

Esplorazione urbana
+
incontro pubblico

Nell'ambito del processo partecipativo di costruzione della Strategia Integrata di Sviluppo Urbano Sostenibile (SISUS) per la candidatura di Adelfia e Valenzano al bando regionale "Rigenerazione Urbana Sostenibile"

Promossa da:



Comune
di Adelfia



Comune
di Valenzano

Seguici su facebook
 @av.avantiveoce

Avanti.
Veloce

Δelfia e Valenzano 2020

